

Installationsanleitung für
die virtuelle bzw. transparente serielle Schnittstelle
des DigiWEB bzw. DigiEnergy.

Digitronic Automationsanlagen GmbH

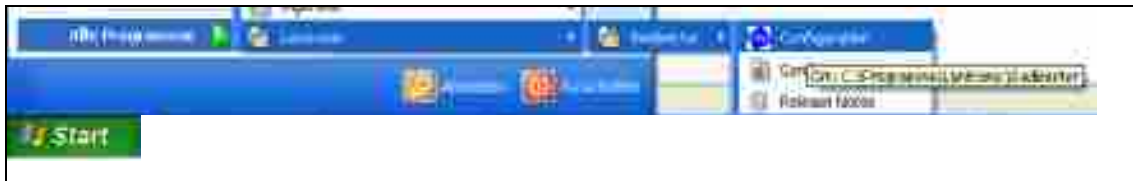
Steinbeisstraße 3 · D - 72636 Frickenhausen · Tel. +49 7022 40590-0 · Fax -10
Auf der Langwies 1 · D - 65510 Hünstetten-Wallbach · Tel. +49 6126 9453-0 · Fax -42
Internet: <http://www.digitronic.com> · E-Mail: mail@digitronic.com

Um die serielle Schnittstelle des DigiWEB bzw. des DigiEnergy über das Netzwerk verwenden zu können müssen Sie zunächst aus dem Internet unter der, unten aufgeführten URL, den Lantronix Comport Redirector downloaden und installieren.

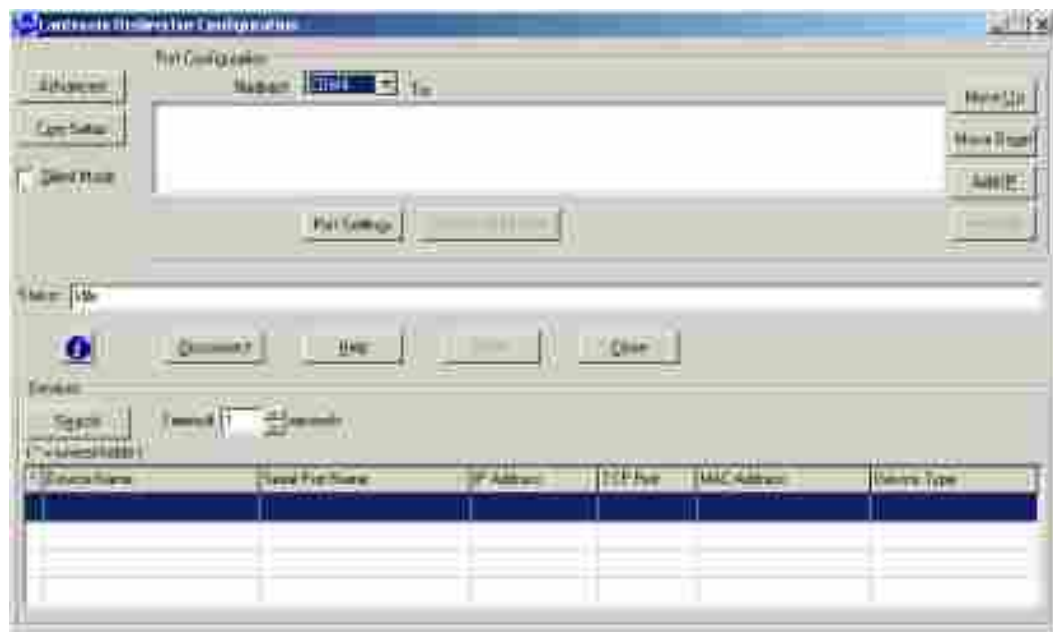
<http://www.lantronix.com/ftp/redirector/3.1.0.4/red32bit.exe>

Nach der Installation rufen Sie unter:

Start -> Programme -> Lantronix -> Redirector -> Configuration

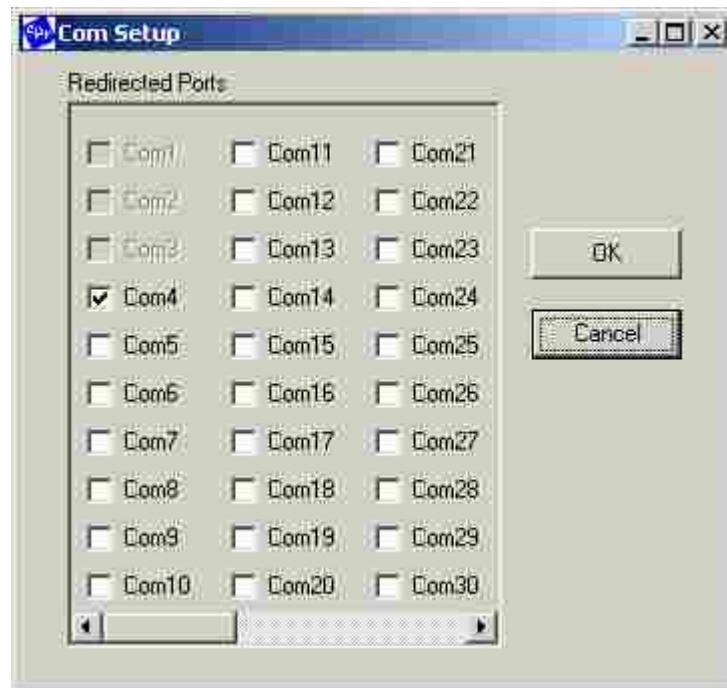


die Einstellungen auf.



In der Configuration gehen Sie folgendermaßen vor:

1. Betätigen Sie den Button **Com Setup**

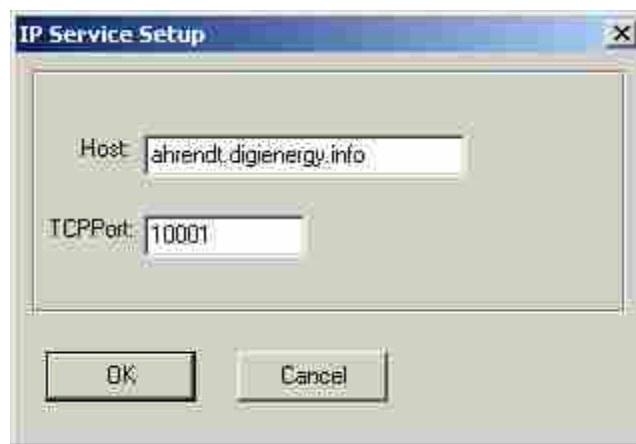


Hier werden Ihnen die freien Schnittstellen angeboten die als Virtuelle Com verwendet werden können.

Hinweis: Manche Windows Programme lassen nur bis Com 8 zu!

Wählen sie die Com Ports aus die Sie verwenden wollen und bestätigen Sie mit OK.

2. Jetzt müssen Sie den Rechner zur Übernahme neu booten.
3. Starten Sie die Lantronix Configuration erneut.
4. Wählen Sie nun die "Com Port Nummer" und betätigen Sie den Button **Add IP**



Host : Geben Sie die gewünschte Ziel-IP oder den 'Hostnamen' ein.

TCP Port : bitte nur 10001 verwenden und Bestätigen Sie mit OK

Es können mehrere Host's eingegeben werden. Jedoch wird immer nur der oberste verwendet. Wenn Sie einen neuen Host ansprechen wollen müssen Sie zuerst die Original-Geräte-Software schließen. Dann den neuen Host auswählen und danach die Original-Geräte-Software wieder starten.

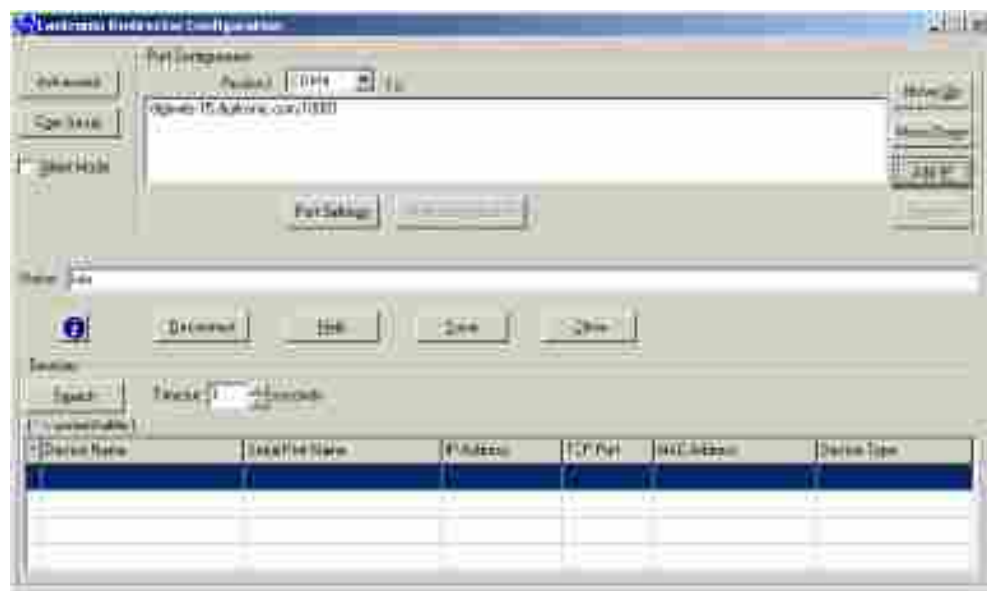
5. Betätigen Sie den Button Port Settings



Bitte aktivieren Sie lediglich zusätzlich den "Raw Mode" und "Timeout Reconnect".

Anschließend bestätigen Sie die Eingabe mit OK.

6. SAVE

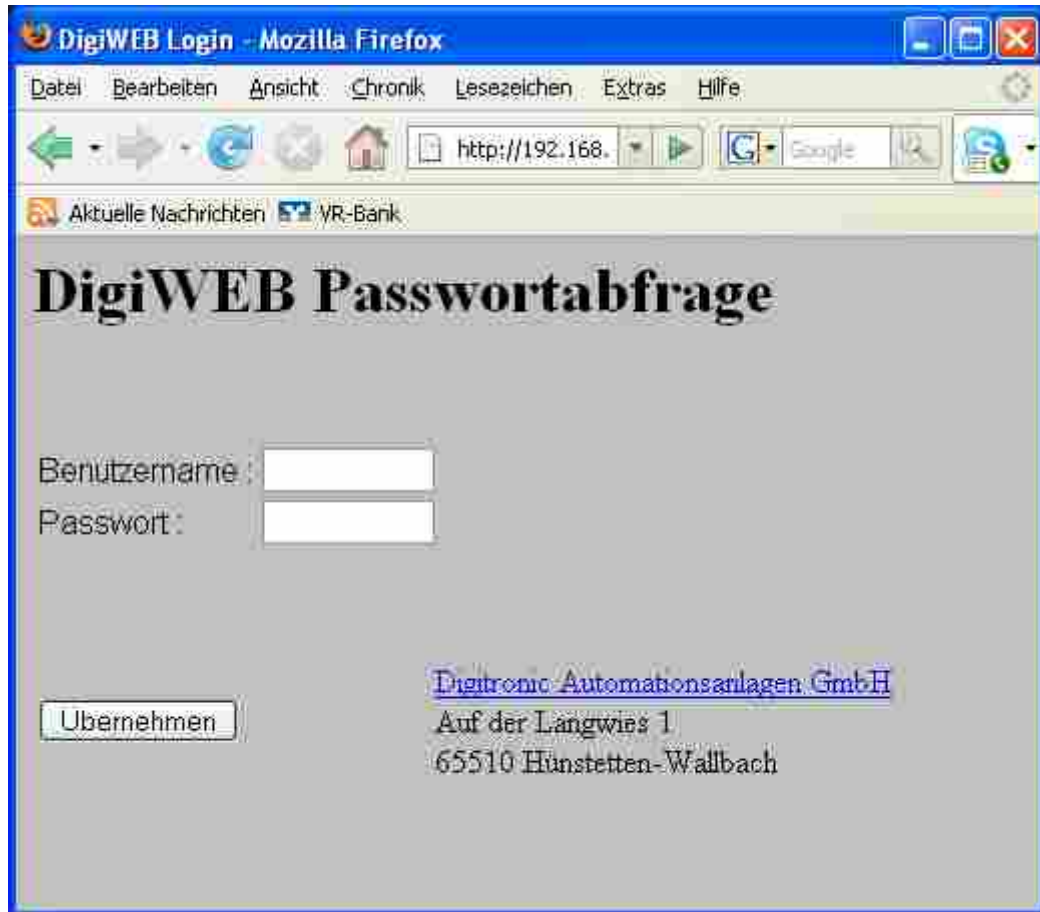


Hier z.B.: digiweb-15.digitronic.com

Bestätigen Sie sämtliche Eingaben mit SAVE

7. Öffnen Sie einen Browser und geben Sie den Ziel-Host ein, gefolgt von „/config“:

z.B.: <http://ahrendt.digienergy.info/config>



Geben Sie ein:

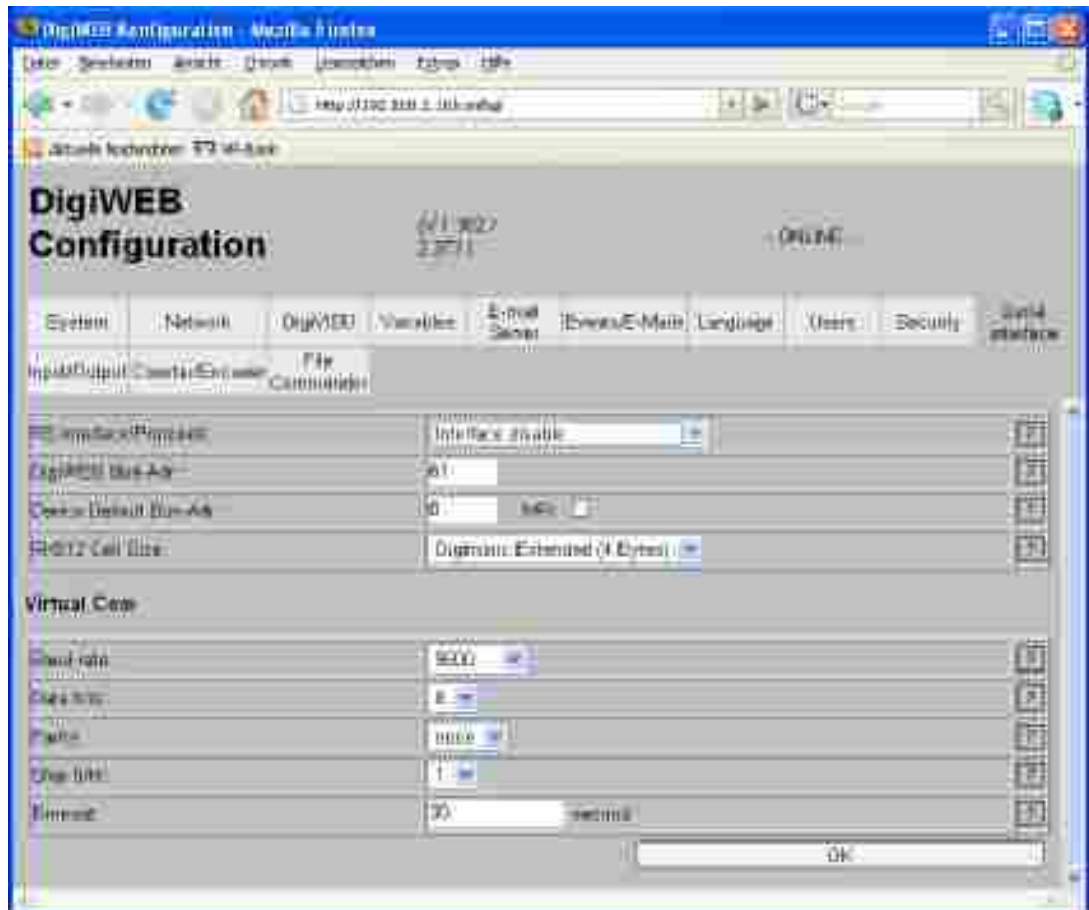
Benutzername: **ftp** (default)

Passwort: **ftp** (default)

Bestätigen Sie die Eingabe mit Übernehmen

8. Sie befinden sich nun in der DigiWEB-Ebene und können durch Fehleingaben auch ein Fehlverhalten verursachen. Dies kann bis zur Nichterreichbarkeit führen.

Bitte gehen Sie überlegt bei der Parametrierung um !



Wechseln Sie das RS Interface/Protokoll auf : **Interface disable**

Die Eingabefelder unter **Virtual Com** stellen Sie bitte nach den Geräteanforderungen ein.

Falls Sie eine längere Betrachtung des Gerätes ohne Datentransfer benötigen (kein Traffic) verlängern Sie die Timeout-Zeit entsprechend. Ansonsten wird die Verbindung nach (im Beispielbild) 30 Sekunden getrennt. Dann müssten Sie die Verbindung wieder neu aufbauen.

Bestätigen Sie die Eingaben mit **OK** und verlassen Sie die DigiWEB-Configuration.

9. Nun starten Sie die Original - Geräte - Software

Diese stellen Sie auf die virtuelle COM - Schnittstelle ein und sobald die Gerätesoftware die Schnittstelle nun öffnet, wird der Redirector die Verbindung zum DigiWEB automatisch aufbauen.